

# Kommande nyheter i Genney v2

## Länkar i fri text

Länkar i den fria texten är ett verktyg som underlättar referenser till innehållet i texten.

Det finns fyra olika typer av länkar:

- Vanliga URL:er eller webbadresser
- Länk till Arkiv Digital
- Länk till SVAR
- Länk till person

Länkar till Arkiv Digital och SVAR öppnar sidorna för länkarna i webbläsare.

Länken till personen öppnar biografin som eget fönster. Personlänken följer också med vid webbpublicering och fungerar där som en länk till personen. Syntaxen för personlänkar är [xxx] där xxx är personens id med inledande stort i.

<http://svt.se> Dan Andersson [I7318] |  
Bild 101 / sid 90 (AID: v121861.b101.s90, NAD: SE/HLA/1010119)

## Webbpublicering

Webbpubliceringsverktyget där du kan exportera din släkt till navigeringsbara webbsidor.

Ett enkelt sätt att dela med dig av din forskning i datorn, i mobilen eller på surfplattan.

The screenshot shows the Genney web application interface. At the top, there's a navigation bar with "SLÄKTEN FRANK" and "Hem". The main content area displays a family tree for Jens (Joannis Nicolai) Nielsøn Frendessen (1538-1600). The tree shows his parents, Niels Jørgensson Frendesonius and Hilleborg Jønsdatter, and his wife, Anne Olufsdatter Glad. Below the tree, there's a section for "Personanteckningar" (Person annotations) which provides a biographical summary of Jens Nielsøn, mentioning his role as a bishop and his connection to the Reformation.

**Jens (Joannis Nicolai) Nielsøn Frendessen**<sup>1, 2</sup> 1538–1600

Biskop  
Kön: Man    Levnadsålder: ≈61

Far: **Niels Jørgensson Frendesonius** ~1520–1549

Mor: **Hilleborg Jønsdatter** ~1520–    **John Søbjarmsen Moen** ~1480–1521

**Ingri Gundersdatter** ~1490–

Levnadsbana (Karta)  
**Född** 1538 i Oslo, Oslo, Oslo, Norge  
**Biskop** i Oslo, Oslo, Oslo, Norge  
**Gift** (≈26) 1564-01-16 i Oslo med **Magdalene Frantzdatter Berg** (1546–1583)  
**Död** (≈61) 1600

Familj 1  
Maka: **Magdalene Frantzdatter Berg** 1546–1583

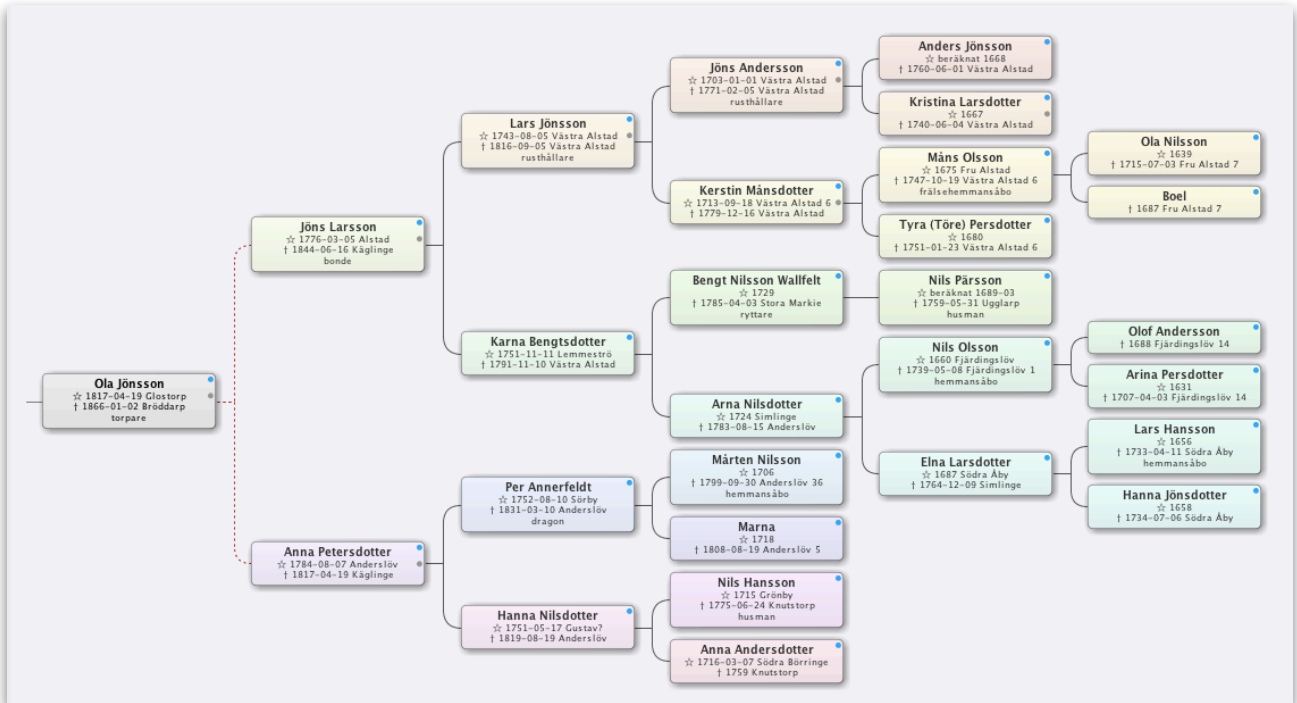
Familj 2  
Maka: **Anne Olufsdatter Glad** 1570–

Personanteckningar  
Magister og biskop i Oslo fra 1580 til 1600, Biskop i Oslo, Biskop ens Nielsøn (latin Joannis Nicolai, også kjent som Jens Nilsen eller Jens Nilsson, født 1538 i Oslo, død 1600) var en norsk biskop (superintendent) i Oslo, dikter og forfatter. Han var en av Osiohumanistene, en krets av menn som levde og virket på Østlandet i siste halvdel av 1500-tallet og gjennom sine lærde studier representerer humanismens gjennombrudd også i Norge. Jens Nielsøn vokste opp i Oslo, studerte i København, og ble tidlig utnevnt til biskop Frants Bergs medhjelper i Oslo og Hamar stift, før han i 1580 etterfulgte ham på bispestolen. Som biskop avsluttet han reformasjonsverket i stift stift og gjennomførte en administrativ nyordning av kirkestyrelsen. Han utga sine levned fra betalt og de fleste bøger og stoff i hans tid var med på å etablere et nytt litterært og kulturelt miljø i Oslo og Hamar stift.

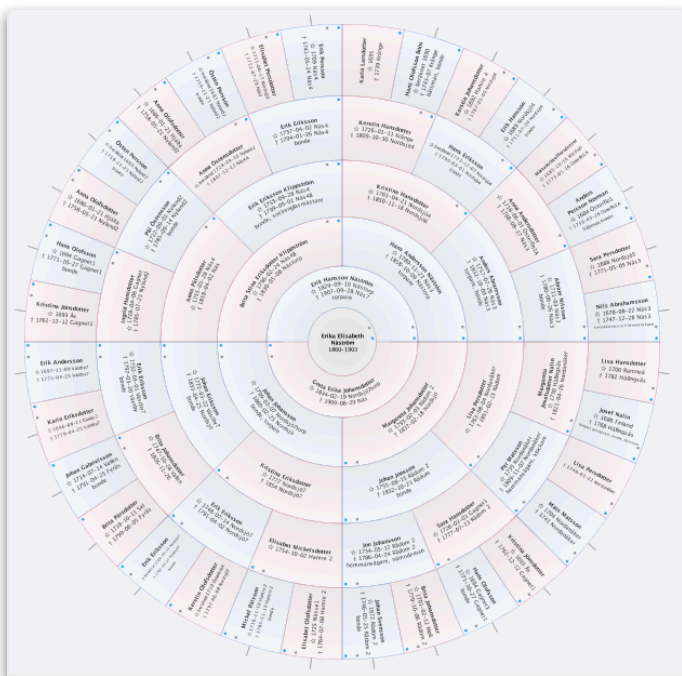
Sidan skapad av Genney 1.2

# Nya och förbättrade navigeringsvyer

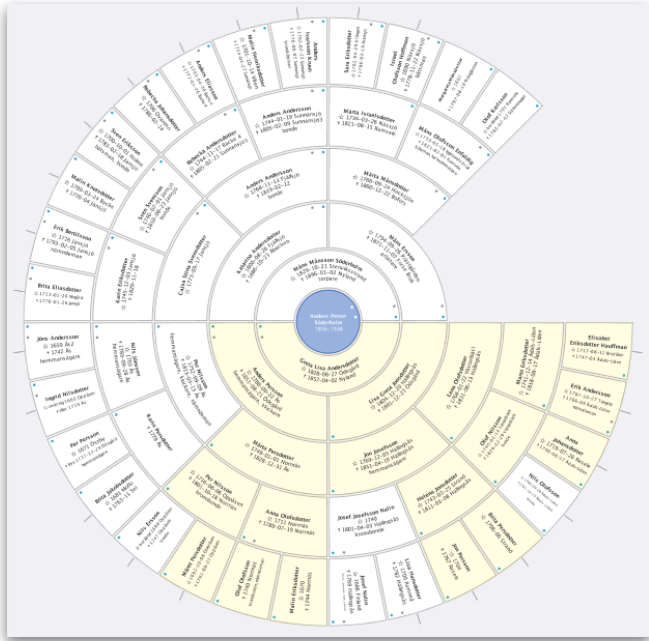
De dynamiska vyerna familj, anor, ättlingar och släktskapskalkylatorn har fått en mer kompakt layout och har fått fler inställningsmöjligheter. Bl.a. kan man färgsätta rutorna på olika sätt och vyer ättlingar kan visa både med eller utan ingiften. Anor och ättlingar kan nu också visa upp till 50 generationer och icke-biologiska föräldrar.



Två nya vyer har tillkommit, cirkeldiagram för anor och ättlingar.



Som stöd för dna-forskning går det i v2 också att markera de personer som delar X kromosomer.



## Automatisk släktskapsindikator

I v2 ser du direkt släktskapen mellan probanden och den markerade personen i statusfältet.

I de fall personerna har flera släktled mellan sig visas ett frågetecken där du får upp alla tänkbara släktled mellan personerna.

Kerstin Knutsdotter (~1640-) fm ff mm fm ff system ?

## Kartlager

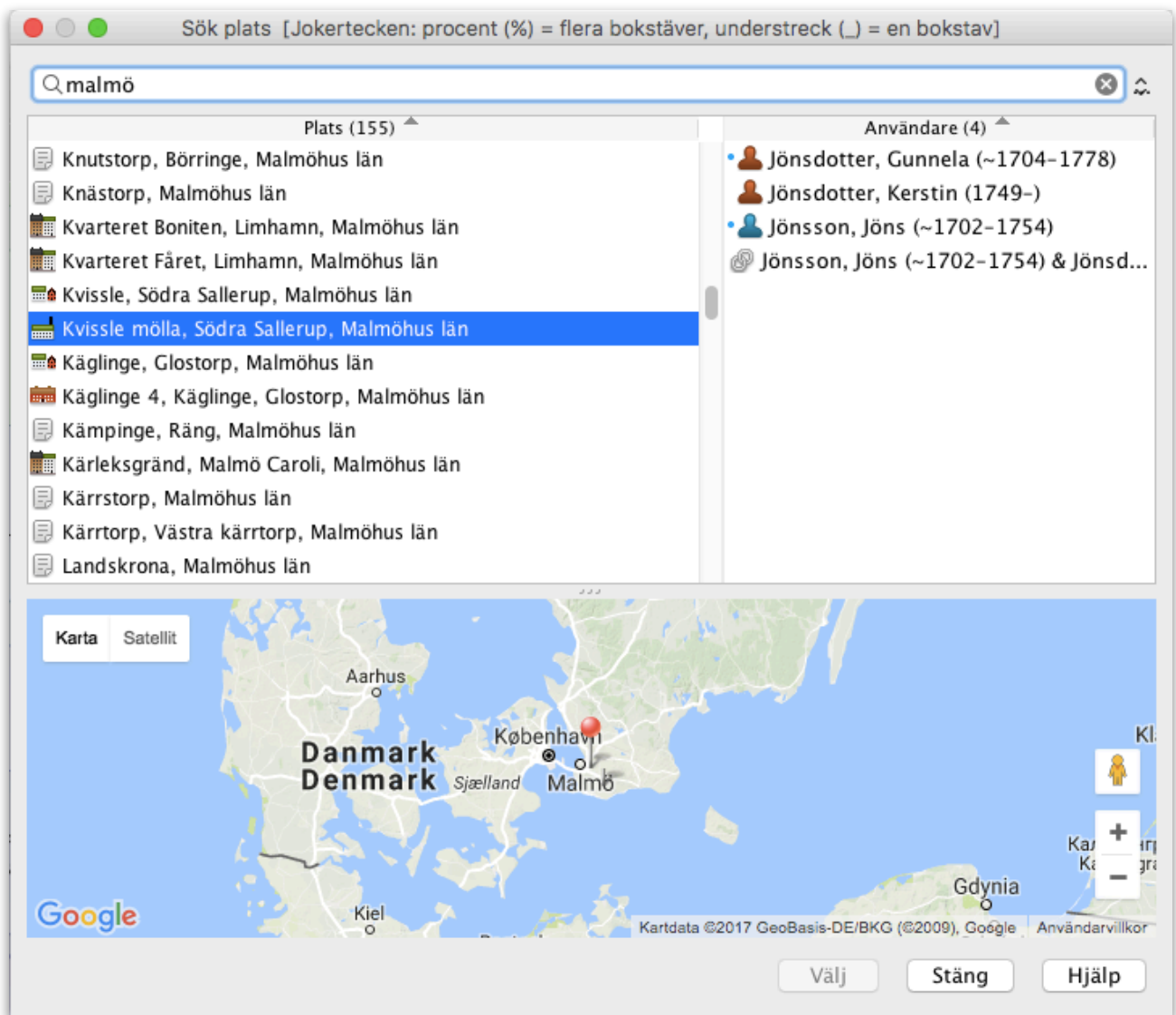
Det går nu att lägga in kartlager över den befintliga kartan.



## Platssök

En platssök liknande personsök finns med i v2.

Sökfönstret listar både platsnamn och strukturerade platser och de personer som är kopplade till platsen som används i registret och som innehåller sökfrasen.



## Textsök

Version 2 har en snabbsök-funktion som söker efter text i registret.

Funktionen hittar alla förekomster av sökordet och var det finns.

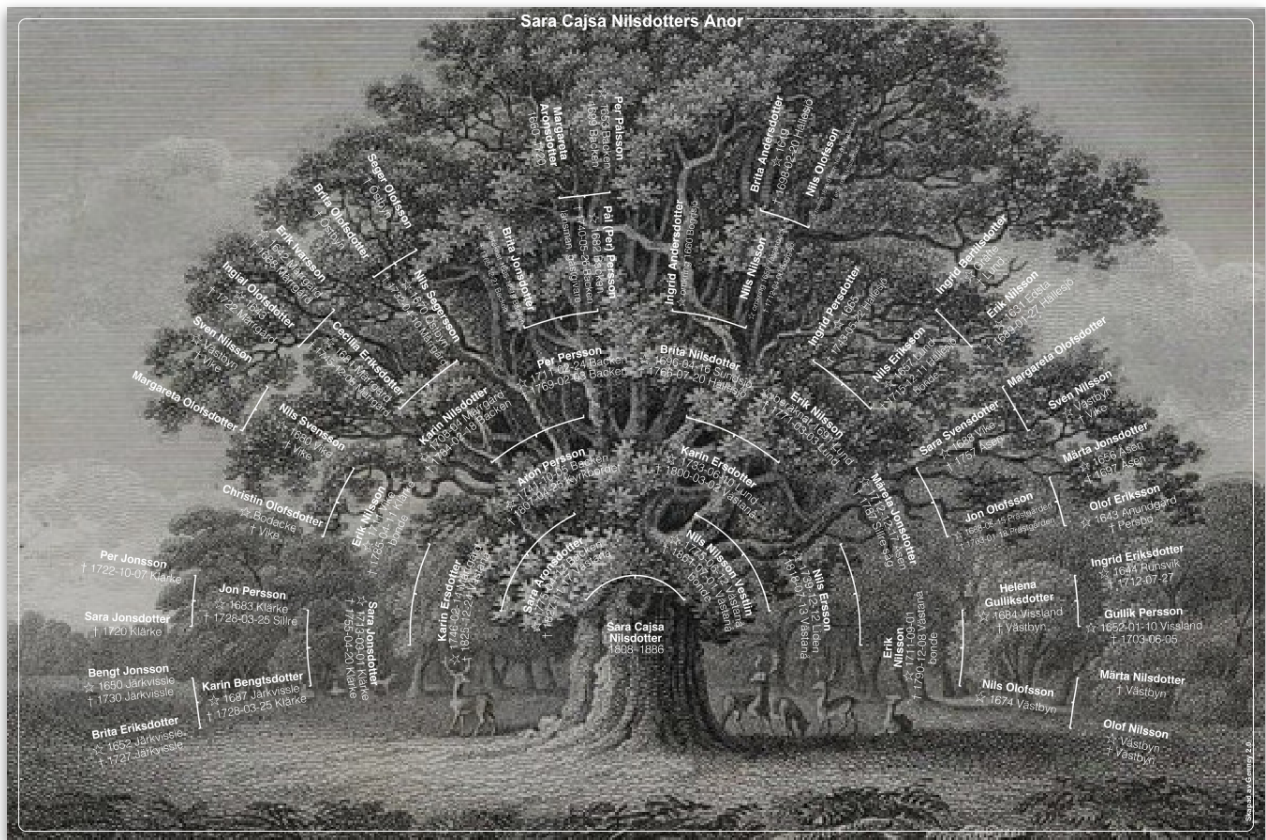
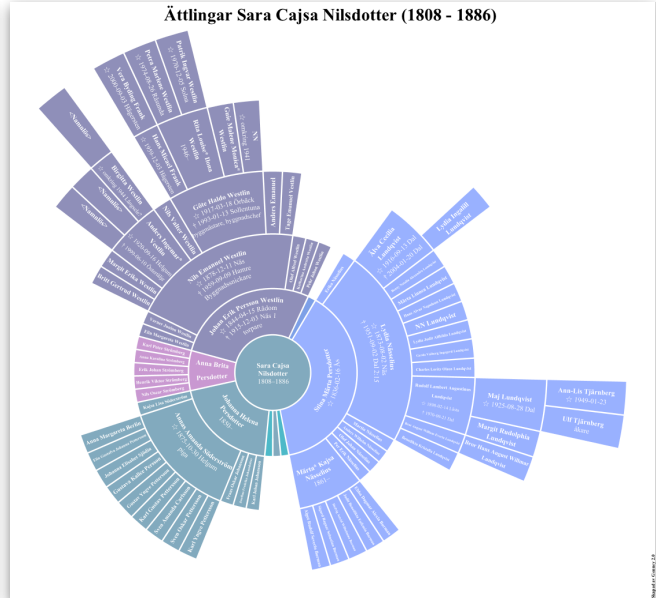
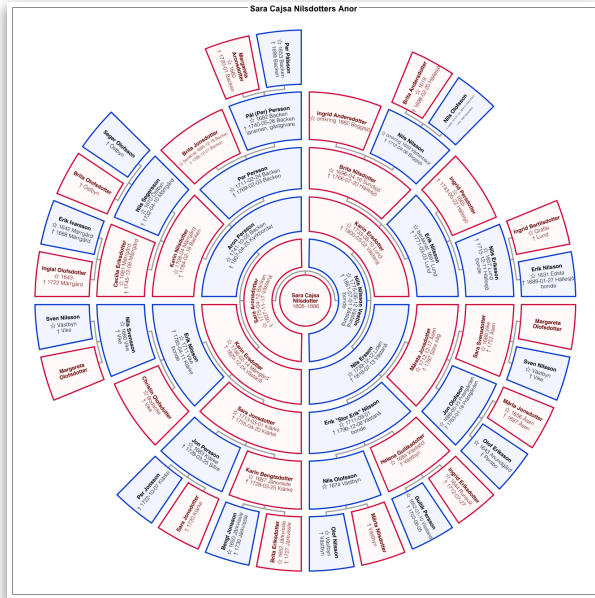
| Sökord                                 | Objekt      | Användare                               |
|--|-------------|---|
| Kyrkoherde i Grangärde. Född           | Opålitlig   | Andrea Svärdsjöensis, Petrus (1550-1... |
| Kyrkoherde i Grangärde. Född           | Opålitlig   | Persdotter, Elisabeth (-)               |
| Kyrkoherde Födelse- och dödsår         | Tvivelaktig | Hansson Möller, Märten (1633-1705)      |
| Kyrkoherde i Burlöv, prost i Bara gift | Tvivelaktig | Stisen, Olof (1542-1617)                |
| Kyrkoherde i Burlöv, prost i Bara gift | Tvivelaktig | Mårtensdotter, Agnes (1553-1611)        |
| Kyrkoherde i Burlöv, prost i Bara gift | Tvivelaktig | Stisen, Nils (1590-1625)                |



# Rapporter

Det finns tre nya rapporttyper och en del förbättringar i tidigare rapporter. Cirkeldiagram för anor och ättlingar och en bok-rapport.

- I version 2 kan du göra utskrifter i form av **cirkeldiagram** både för anor och ättlingar i olika design.



- Planscherna ättlingar och släktskap går nu att få **utan makar**.
- Planscherna antavla och släkttavla går nu att få **med icke-biologiska föräldrar**.
- Planscherna och cirkeldiagrammen går nu att skiva ut som **bilder**.
- Den klassiska sidindelade antavlan går nu att få med **porträtt**.

- Rapporten **bok** sammanställer valfria rapporter till en och samma rapport likt en bok. Du kan spara och lägga till delar till boken vartefter. Planscher och cirkeldiagram skalas till sidans storlek och rapporten går att skriva ut till både pdf, rtf och html.

hmf\_170721 Personakt Sara Cajsa Nilsdotter (1808-1886) 2017-08-07

Sara Cajsa Nilsdotterns Anor

Personakt Sara Cajsa Nilsdotter (1808-1886)

**Sara Cajsa Nilsdotter**, ana 17.

*Far: Nils Nilsson Vestlin*, ana 34,<sup>1,2,3,4,5,6,7</sup> Född 1775-06-12 i Västanå, Liden, Västernorrlands län.<sup>8</sup>  
Död 1861-07-01 i Västanå, Liden, Västernorrlands län.<sup>9,10</sup>

*Mor: Sara Aronsdotter*, ana 35,<sup>11</sup> Född 1775-04-12 i Backen, Liden, Västernorrlands län. Död 1827-11-17 i Västanå, Liden, Västernorrlands län.<sup>12</sup>

Född 1808-08-29 i Västanå, Liden, Västernorrlands län.  
Gift 1829-06-22 i Liden, Västernorrlands län med **Per Persson**.<sup>13</sup>  
Död 1886-10-24 i Rådom, Helgum, Västernorrlands län.

*Personanteckningar:*  
HFL Hellgum förs 1860, HFL 1870 Hellgum förs, HFL 1880 Hellgum förs (Rådom).

Äktenskap 1:o med **Per Persson**, ana 16,<sup>14,15,16,17,18,19,20,21,22,23,24,25,26,27</sup> Haplogrupp (y): R-M198.  
Född 1802-06-14 i Finnstuga, Voxna, Gävleborgs län.<sup>28</sup> Död 1884-06-17 i Rådom, Helgum, Västernorrlands län. *Far: Per Persson*, ana 32,<sup>29,30,31,32</sup> Haplogrupp (y): R-M198. Född 1774-06-05 i Finnstuga, Voxna, Gävleborgs län.<sup>33</sup> Död 1819-07-26 i Norrleringen, Torp, Västernorrlands län.<sup>34</sup> *Mor: Lisa Samuelsdotter*, ana 33,<sup>35,36,37</sup> Född 1780-10-22 i Ore, Kopparbergs län.<sup>38</sup> Död 1859-04-13 i Norrleringen, Torp, Västernorrlands län.<sup>39</sup>

*Barn:*

**Per Niklas Persson**. Haplogrupp (y): R-M198. Född 1831-09-17 i Västanå, Liden, Västernorrlands län.

**Sara Lisa Persdotter**. Född 1833-09-21 i Runeåberg, Helgum, Västernorrlands län.

**Stina Märta Persdotter**. Född 1836-02-16 i Ås, Helgum, Västernorrlands län. Gift 1861-02-17 i Långsele, Västernorrlands län med **Olof Nässelius**.

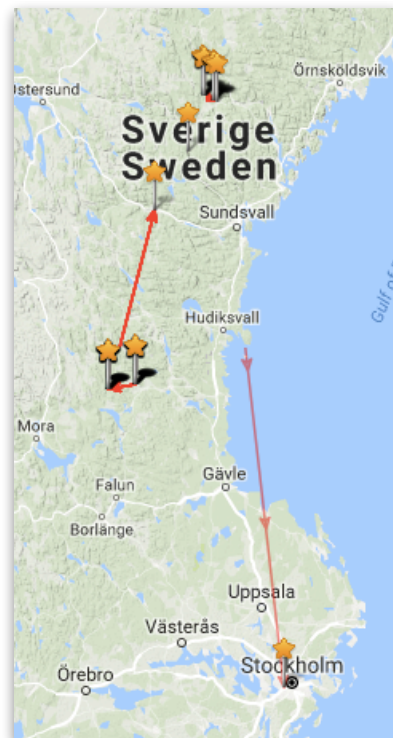
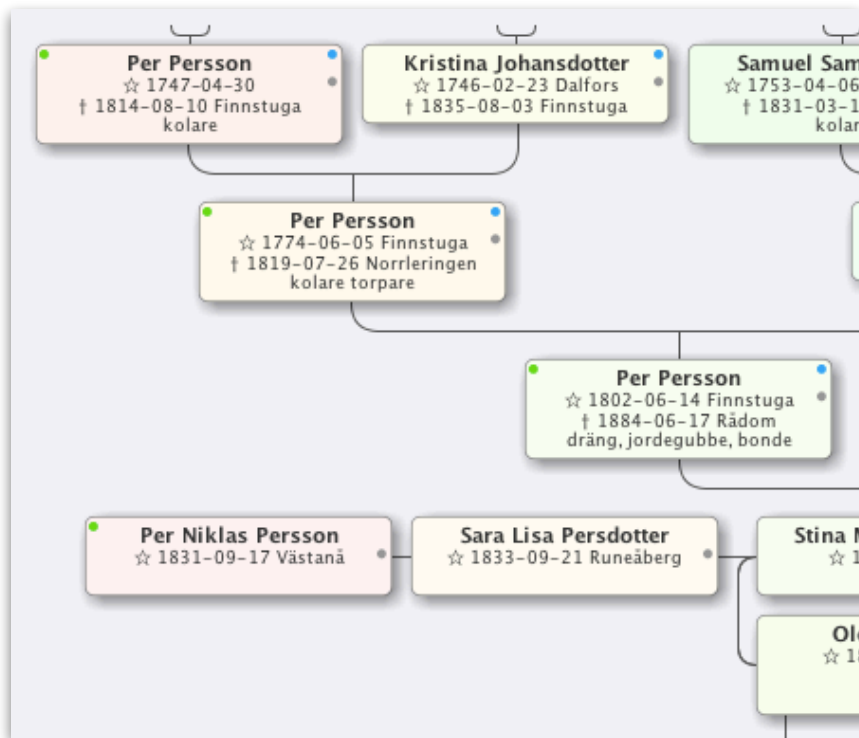
Äktenskap med **Olof Nässelius**.<sup>40</sup> Född 1840-02-13 i Näs, Långsele, Västernorrlands län. *Far:*

1

Skapad av Genesys 2.0

## DNA

Stöd för y-dna och mt-dna. Det går nu att lägga till dna-tester och haplogrupper som kan kopplas till en person och som kopplas automatiskt till berörda släktingar. Haplogrupperna kopplas till personer i Biografen. Personer med haplogrupper visas med markering i vyerna med prickar i personrutornas vänstra del (grön för Y och lila för MT) och en haplogrupps alla personer går att skriva ut på kartan.



## Underhåll

En ny variant av problemsök och som har fått ytterligare kontrollområden. Är tänkt att ersätta problemsök.

## Övriga nyheter

Markerad person får fokus i personlistor.

Platsregistret kan nu importera ett flertal länders administrativa indelning.

De strukturerade platserna kan nu kopplas till media.

Registerutdragen går nu att visa/dölja kolumner.

Säkerhetskopiering och återställning av platsregistret.

Ny utskriftshantering av kartan.

Olika ikoner för händelsetyper i kartan.

Två nya huvudkataloger: dna-prov och uppgiftslämnare.

Reservation för ändringar.